



La ferme de Soye

N° 3 - Septembre 2009



Ecole de Lanveur, sur le thème de l'Afrique

Des séjours appréciés, et une expérience riche concernant les enfants

Pour conclure je dirai que les classes de découverte restent une expérience éducative et pédagogique unique. La découverte d'autres activités et d'autres lieux contribue, en effet, à enrichir les apprentissages et apporte une stimulation qui favorise l'acquisition de connaissances et de compétences. Les apports qui sont attendus d'une sortie scolaire varient nécessairement en fonction de la durée du séjour.

On peut distinguer 3 types de séjour :

- un séjour de 2 jours
- un séjour de 3 jours
- un séjour de 4 jours



Jeu africain : l'awalé

Les objectifs

- développer l'autonomie
- la socialisation
- respecter l'autre et les règles collectives
- respecter l'environnement et le patrimoine
- développer l'observation et la description
- s'enrichir de vocabulaire
- s'étonner et se dépayser
- développer la communication
- développer l'approche sensorielle dans un milieu nature.

Les séjours en classe de découverte sont un cadre propice au décloisonnement, en travaillant par petits groupes, en privilégiant un rapport différent entre l'enseignant et ses élèves et en faisant l'école ailleurs et autrement.



Ecole de Merville - calligraphie chinoise



Informations pratiques

Le coût du séjour

	2 jrs	3 jrs	4 jrs
Lorientais	19,20 €	28,80 €	38,40 €
non Lorientais	23,40 €	35,10 €	46,80 €

Il est possible d'obtenir une aide de la caisse des écoles de 2,50 € par jour, par enfant.

Pour tous renseignements contacter :

Mme YOUAN Christine
au service enseignement
Tél. 02 97 02 22 00 poste 2447
Tél. de Soye : 02 97 86 05 76



PRESENTATION DU LIEU

Mon premier est un havre de paix et de verdure, mon deuxième est accroché à la colline de Soye, mon tout est une ferme, La ferme de Soye, mais une ferme pas comme les autres !

Vous n'y trouverez pas les animaux que tout un chacun s'attend à rencontrer dans une ferme ordinaire, excepté quelques petits hérissons en goguette, merles rieus, rouges-gorges insouciantes, pies voleuses ! Vous serez accueillis par Christine et son équipe (animatrices, agents de service).

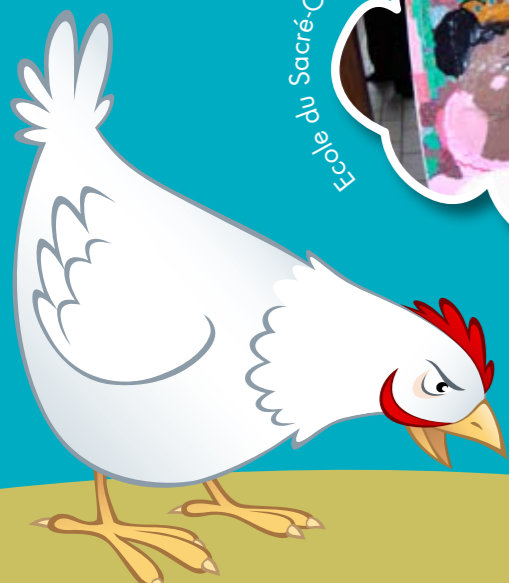
Les enfants des écoles de Lorient accompagnés par leurs institutrices et leurs atsem viennent y passer deux journées, voire une semaine (sans nuitée).

Réunis autour d'un thème élaboré en concertation avec l'enseignant de la classe concernée et Christine Youan, directrice de la ferme de Soye, des temps forts sont vécus au sein de cette ferme pédagogique.

Projets artistiques, musicaux, culturels, culinaires, sensibilisation au monde vivant, environnement... tous les projets peuvent prendre forme... il suffit de prendre le temps d'y penser... et de les réaliser.

Nos petits lorientais en ont bien de la chance !

Françoise, institutrice



Ecole du Sacré-Coeur



Château et Princesses

Visite chez le Maraîcher



Qu'ils sont « choux ! »



La chèvreterie



ECOLE DE PABLO NERUDA

La classe PS1 PS2 de Pablo Neruda a choisi de faire une classe poneys et chèvres pour que les petits puissent avoir un contact avec les animaux et vaincre pour certain leur peur, avoir une meilleure estime de soi. Le résultat a été spectaculaire. Des enfants très craintifs nous ont surpris par leur ténacité sur le dos des poneys, aucun pleur. Ils ont pu enrichir leurs vocabulaires sur le poney (bombe, étrier...). Un très bon souvenir pour toute la classe. La sortie chèvrerie a été également un très beau moment. Ils ont pu les caresser, les toucher et fabriquer leur propre fromage. Très bonne semaine, le soleil était présent pour les 2 sorties. A l'année prochaine pour d'autres aventures.

Béatrice

Moulage de fromage



ECOLE DU MANIO

Le centre de Soye est une structure conviviale offrant tous les atouts pour accueillir une classe de découverte. La proximité du bois du Ter a permis de mener un projet scientifique autour de la forêt et de l'arbre. Il est en effet facile de s'y rendre à pied autant de fois que nécessaire. Des observations ont été faites sur le milieu dans son ensemble et sur l'arbre appréhendé en tant qu'organisme vivant ayant une organisation et des besoins spécifiques. Le matériel récolté lors de ces sorties permet des exploitations ultérieures au cours d'une promenade contée. Au manoir de Kernault les enfants ont appris à s'orienter en utilisant un plan et ont complété leurs connaissances sur les différentes espèces d'arbres rencontrés. M. et M^{me} Lantin ont présenté une collection de bois, fruits, racines et graines d'arbres de tous les continents ainsi que certains usages qui sont faits des différentes parties de l'arbre. Outre ce travail scientifique le séjour a permis d'aborder un volet culturel (contes et légendes autour de la forêt, relation entre l'homme et la forêt, usages faits des organes de l'arbre des différents pays).



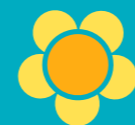
ECOLE DE LANVEUR

Nous avons passé une semaine en classe de découverte à la ferme de Soye. Les enfants de PS2 et MS ont pu découvrir les aliments. Une diététicienne est intervenue pour leur apprendre à trier les différents types d'aliments d'une façon ludique. Nous avons enchaîné par une visite chez un maraîcher Bio à Caudan : nous avons observé comment poussent les légumes de la graine au plant. Un buffet de crudités a été réalisé par les enfants. Une visite de la cuisine centrale de Kerléto a clôturé notre semaine. En parallèle des ateliers d'art plastique préparés par Christine et Sarah ont été mis en place à la ferme de Soye. Tout ceci nous ouvrira des pistes de travail au niveau du goût, de la reconnaissance des légumes et nous permettra d'animer en classe d'autres ateliers de cuisine en fonction de la saison. Je pense que les enfants regarderont d'un autre œil les légumes sur la table et sur les étals du marché.

Brigitte

« Le centre de Soye est une structure conviviale offrant tous les atouts pour accueillir une classe de découverte. »

J'adore faire du Poney !



Plantations avec Valérie



Pansage de l'âne



ECOLE DE KERFICHANT

J'ai découvert le centre de Soye avec beaucoup de plaisir, on s'y sent tout de suite bien, l'accueil est chaleureux, le lieu pensé pour le bien-être des enfants, les prestations sont de qualité. Il s'agissait d'un travail sur le conte. La conteuse, Dominique Grall a enchanté les enfants qui ont fait preuve d'une grande écoute. Ils ont été capables de reformuler les contes, et il y en avait une dizaine. 3 histoires sont devenues des livres écrits et illustrés par les élèves, un superbe travail en arts plastiques, ils trouveront leur place dans la bibliothèque. Christine et son équipe ont su être présentes à l'égard des enfants. Encore merci pour ce séjour qui laissera un souvenir enchanté aux enfants. La magie de Soye a encore opéré.

Lyse

ECOLE DE KERENTRECH

La visite de l'asinerie de Kergall à Arzano a été un moment très riche en découvertes et très agréable pour les enfants comme pour les adultes. Les propriétaires de la ferme (Claire et Thomas) ont su se mettre au niveau des enfants et ils ont réussi à captiver leur attention en partageant avec eux leur passion. Je tiens aussi à remercier les animatrices et le personnel de la ferme de Soye pour leur accueil chaleureux ainsi que pour la qualité de l'organisation du séjour. Les activités menées par les animatrices ont fortement intéressé les enfants de petite et moyenne sections de ma classe. Merci à toute l'équipe.

Lydie

Charlottes et blouses obligatoires à la cuisine centrale

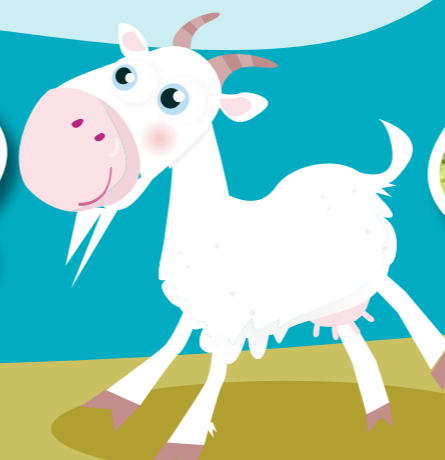


Album « Moche bouille »

« Le cadre est accueillant et agréable, et on dispose de nombreuses salles pour le travail des différents groupes. »



Ballade contée



Visite du poulailler

